

Actualitat

La natura, protagonista

# Planícia, paratge per gaudir

La finca, de titularitat pública, constitueix un valor patrimonial de gran riquesa a nivell cultural, etnològic i natural

**P**lanícia és aquests dies de plena actualitat per les darreres iniciatives promogudes per diversos col·lectius que reivindiquen l'obertura de trams que ara com ara dificulten la realització d'itineraris de senderisme per Mallorca. La proposta que es planteja permetria dur a terme actuacions de neteja i condicionament, assignació d'usos i garantia de la lliure circulació de persones.

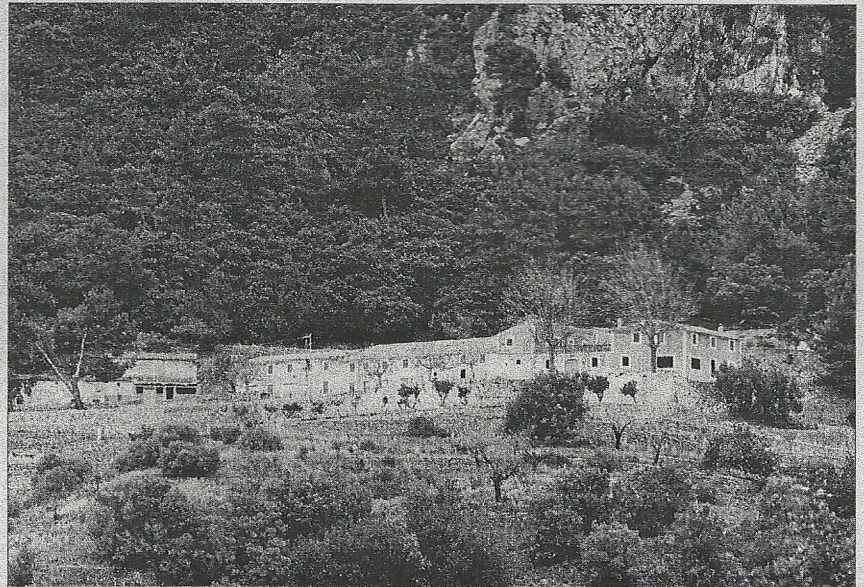
## Breu història

La Conselleria de Medi Ambient va adquirir la finca de Planícia l'any 2009. D'aquesta manera, 445 hectàrees situades en plena Serra de Tramuntana passaren a ser de titularitat pública. La compra va suposar la incorporació al patrimoni públic, d'una de les finques més valuoses, des del punt de vista ambiental, de la Serra de Tramuntana de Mallorca. Planícia, localitzada al municipi de Banyalbufar, guaita a la mar i ofereix vistes espectaculars sobre la costa de la Serra de Tramuntana. És per això que s'ha convertit en una zona molt preuada per als aficionats al senderisme. Una de les rutes que s'hi poden fer és la

pujada a la Mola de Planícia. A més a més de la rehabilitació de les cases de Planícia, on es parlava s'instal·lar-hi un centre d'interpretació de la Serra de Tramuntana complementari al de Lluc i un refugi (atès que Planícia forma part de la Ruta de la Pedra en Sec), està previst poder comptar amb itineraris i àrees recreatives amb l'objectiu de donar a conèixer els valors patrimonials i naturals de la finca. Un dels elements singulars són els boscos d'alzines i tot el que es troba relacionat amb l'activitat dels carboners, que anduvi constituïen un dels recursos d'aprofitament del bosc. Planícia és extraordinàriament valuosa per les construccions de caire etnològic que s'hi troben escampades per tots els indrets de la possessió: rotlles de sitja, barraques de carboner, forn de pa i uns 10 forns de calç.

## Flora

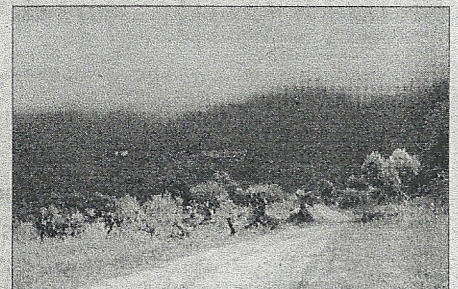
Planícia presenta un important



Les cases de Planícia, un conjunt d'inquestionable valor etnològic.



La riquesa natural de la finca, un dels seus actius.

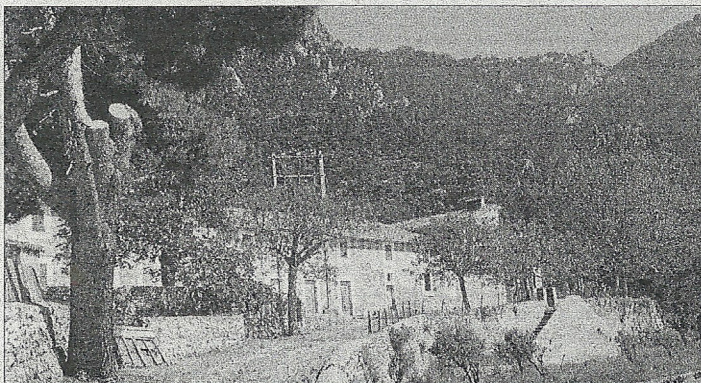


L'entorn de la zona és hàbitat d'espècies protegides.

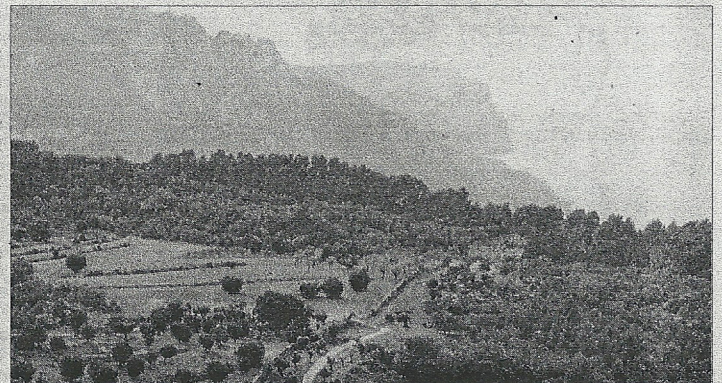
► La finca posseeix una diversitat de valors que la fan esdevenir un patrimoni natural i etnològic singular

interès botànic, amb gran diversitat de comunitats vegetals i d'espècies. Ofereix una gran riquesa d'endemismes botànics (37) i amb nombroses espècies de distribució reduïda. Hi hem d'afegir també la presència a la finca de tàxons rars a Mallorca i nombroses falgueres i orquídiades. De fet, hi tenen el seu hàbitat comunitats de falgueres i a racons calcífugs hi ha

redols de brusc. Un altre dels valors afegits de la finca són els camins que comuniquen tots els sectors de la finca i que permeten accedir a tots els indrets del bosc. Hi destaquen el Camí Reial d'Estrellencs a Banyalbufar, el Camí Antic de Planícia, el camí Nou, el camí del Bosc Gran, el camí des Carro i el Camí des Savell. Planícia és un paratge per gaudir-ne.



Els excursionistes i naturistes hi tenen un paratge de singular bellesa.



Les panoràmiques que Planícia ofereix abasten la línia de l'horitzó.

Recordau que podeu participar als concursos d'Aula de premsa: portades (el tema és envers les arrels culturals de Mallorca), auques (envers la Serra de Tramuntana i Patrimoni Natural) i cal·ligrames. Envieu les vostres propostes al Passeig Mallorca 9, Palma.